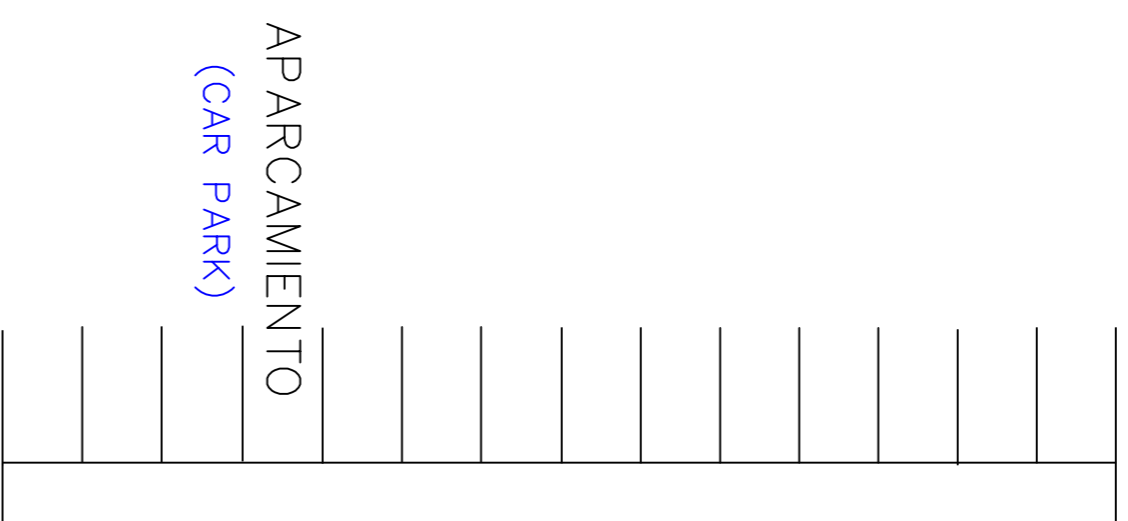
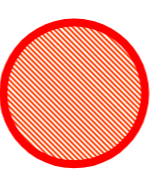




# PALACIO DE EXPOSICIONES Y CONGRESOS DE SANTANDER

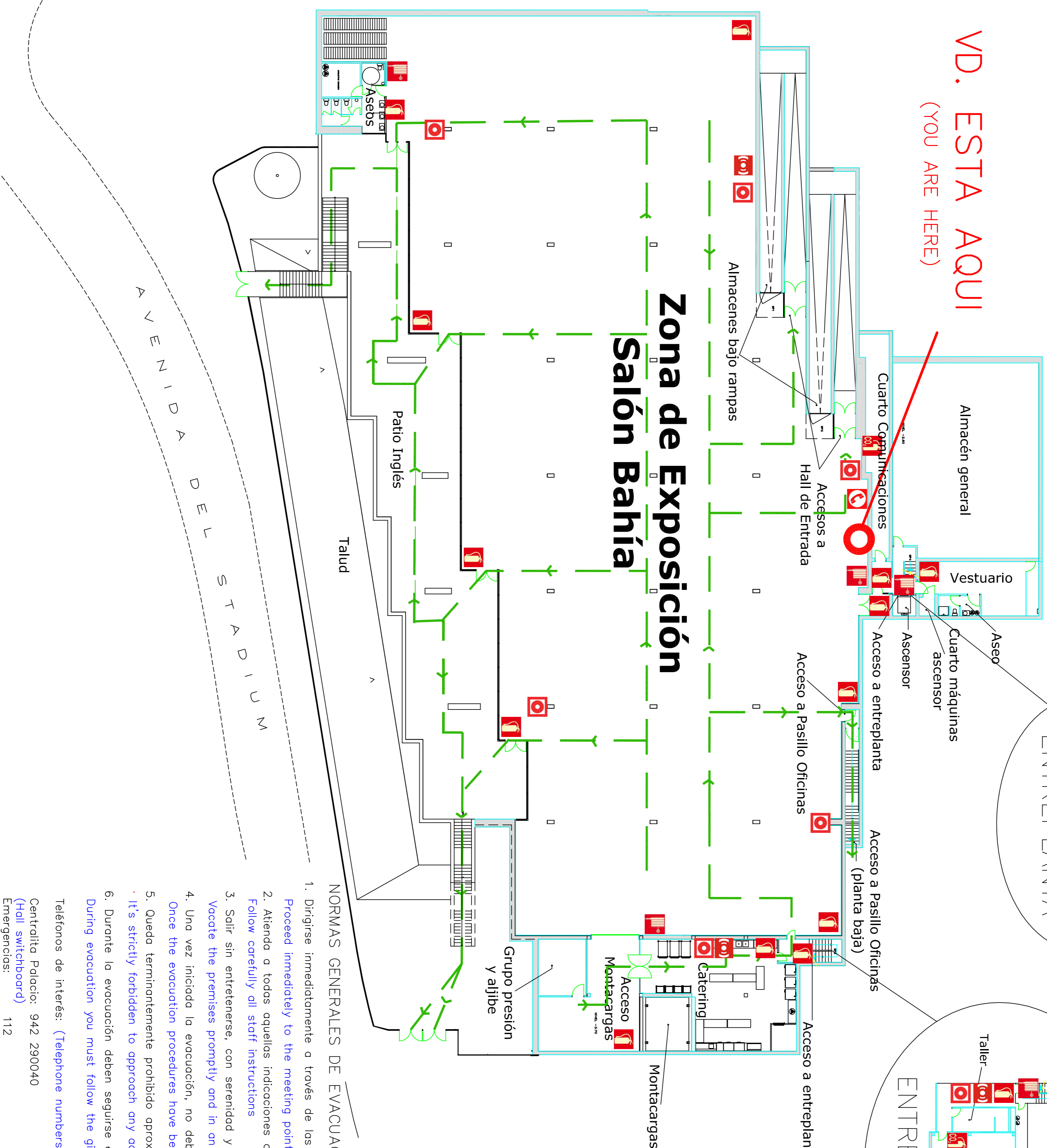


ZONA DE PUNTO DE  
ENCUENTRO  
(MEETING POINT AREA)



C A L L E D E L R E A L R A C I N G C L U B

VD. ESTA AQUI  
(YOU ARE HERE)



ENTREPLANTA

ENTREPLANTA

## LEYENDA

(HEADING)

	EXTINTOR POLVO ABC	(FIRE EXTINGUISHER POWDER)
	AVISADOR DE ALARMA	(ALARM)
	PULSADOR ALARMA	(ALARM BUTTON)
	BOCA DE INCENDIOS EQUIPADA	(FIRE HYDRANT)
	EXTINTOR CO2	(FIRE EXTINGUISHER CO2)
	TELEFONO DE SALA	(ROOM TELEPHONE)

## Zona de Exposición Salón Bahía

### NORMAS GENERALES DE EVACUACION (GENERAL EVACUATION PROCEDURE)

1. Dirigirse inmediatamente a través de los vías de evacuación (→) hacia la zona de punto de encuentro.
2. Proceder inmediatamente to the meeting point area via the designated fire escape routes
3. Atienda a todas aquellas indicaciones que le proporcionen.
4. Follow carefully all staff instructions
5. Salir sin entretenerse, con serenidad y prontitud.
6. Vacate the premises promptly and in an orderly fashion
7. Una vez iniciada la evacuación, no debe intentar retroceder por ningún motivo.
8. Once the evacuation procedures have begun you should not return for any reason
9. Queda terminantemente prohibido aproximarse a los posibles zonas afectados o áreas siniestradas
10. It's strictly forbidden to approach any accident zone
11. Durante la evacuación deben seguirse estrictamente las instrucciones recibidas.
12. During evacuation you must follow the given instructions

Teléfonos de interés: (Telephone numbers of interest)

Centralita Palacio: 942 290040

(Hall switchboard)

Emergencias: 112

(Emergencies)

PLANTA SEMISOTANO (RECORRIDOS DE EVACUACIÓN) 9.1

JULIO Ayuntamiento Santander, Cantabria

Palacio de Exposiciones de Santander